

Цвет свечения:

Нейтральный белый

ХАРАКТЕРИСТИКИ:



36Вт



3800Лм



90°



CRI>80 Ra



IP 65



1280x135x100 мм



ABERLICHT



36 месяцев



12 лет

**ABERLICHT LINE OUT – 25/90 ACE IP65 NW – это светодиодный промышленный светильник широкого применения**

Светильник является прямой заменой люминесцентных светильников ЛПО 2\*36 и ЛСП 2\*36, может быть использован в запыленных и влажных помещениях: цеха заводов и предприятий, хим.лаборатории, автомойки, предприятия животноводства и сельского хозяйства.

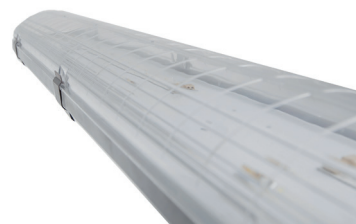
Корпус светильника ABERLICHT LINE OUT – 25/90 ACE IP65 NW изготовлен из ударопрочного негорючего АБС-полимера, что обеспечивает светильнику малый вес, устойчивость к агрессивной химической среде и повышенную прочность.



## Два варианта рассеивателя на выбор

Прозрачный полистирол – максимальный световой поток без потерь, не подвержен пожелтению от УФ-излучений, корпус рассеивателя прочный, легко очищается благодаря гладкой поверхности.

Матовый полистирол – исключает эффект ослепления, это особенно важно там, где светильник находится в непосредственной близости от рабочего места, физические свойства точно такие же, как и у прозрачного полистирола.



## Надежные светодиоды ABERLICHT

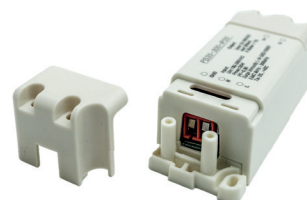
64 высокоэффективных светодиода ABERLICHT на четырех алюминиевых платах дают суммарно 3800Лм, что делает эту модель одной из самых привлекательных на рынке светотехники.

**ABERLICHT**



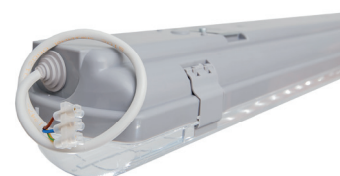
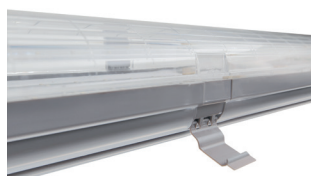
## Блок питания ABERLICHT

Бесперебойное питание светильника ABERLICHT LINE OUT – 25/90 ACE IP65 NW обеспечивает надежный драйвер ABERLICHT. Блоки питания для светильников, это надежные и высокотехнологичные устройства. Даже при пиковых нагрузках, блок работает только на 70%. Тем самым, предотвращает перегрев и преждевременный выход из строя. Широкий диапазон рабочего напряжения блока, от 165 до 285 вольт гарантирует бесперебойную работу в любых электросетях. Аварийная система защиты предотвращает его выход из строя при значительных скачках напряжения, блок автоматически переходит в состояние спящего режима. После повторного включения светильник возвращается в исходное рабочее состояние. В недорогих светильниках, где производитель пытается сэкономить, в первую очередь страдают именно блоки питания, 90% причин выхода из строя светодиодных светильников – это некачественные блоки питания.



## Степень защиты IP65

Корпус светодиодного светильника ABERLICHT LINE OUT – 25/90 ACE IP65 NW снабжен надежными влагоустойчивыми прокладками. Восемь пластиковых застёжек плотно фиксируют рассеиватель светильника. Сальник-гермоввод из пористой резины надежно фиксирует питающий кабель, и обеспечивает степень защиты IP65.



## Универсальность монтажа

Металлические крепления на корпусе светильника позволяют устанавливать светильник, как накладным, так и подвесным способом.



## Дополнительные опции: аварийный блок питания, диммирование

Опционально, светодиодный светильник ABERLICHT LINE OUT – 25/90 ACE IP65 NW может быть выполнен с аварийными блоками питания, а также с возможностью диммирования, от 0 до 100% по протоколу 1-10V, при этом коэффициент пульсации составляет не более 0.9%.

## Расширенная гарантия

На все светодиодные светильники действует гарантия три года.

